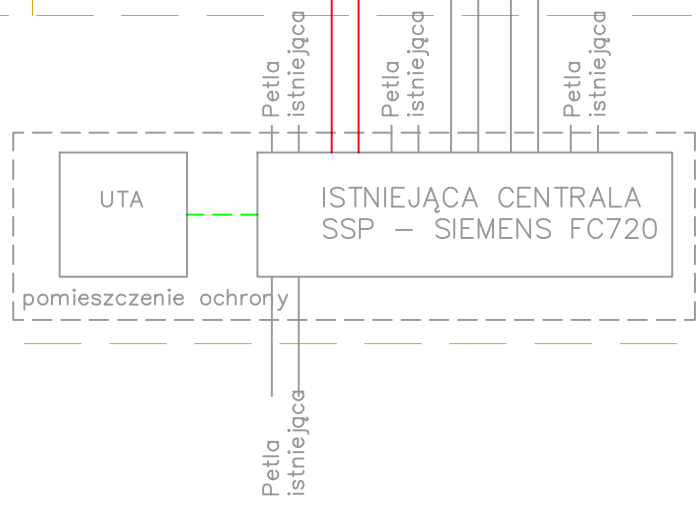
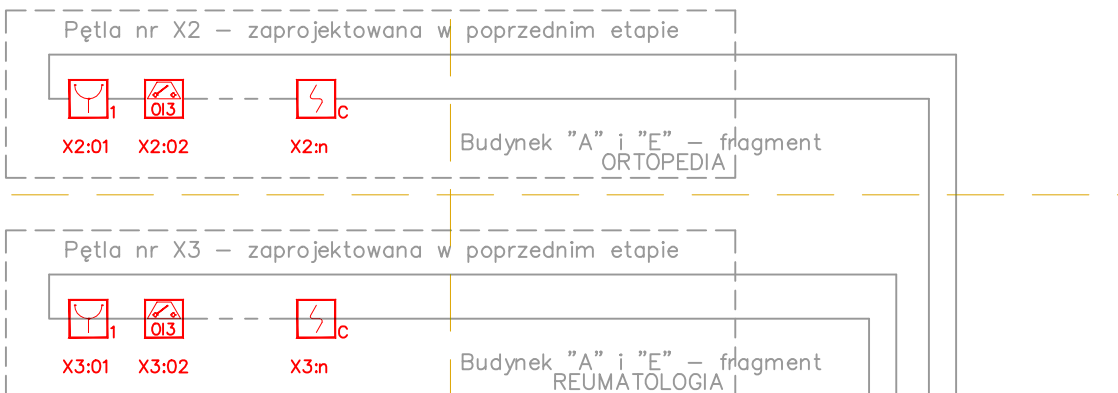


Szacht



Początki i końce pętli dozorowych znajdujących się na innej kondygnacji niż CSP – HTKSHekw 1x2x0,8mm PH90

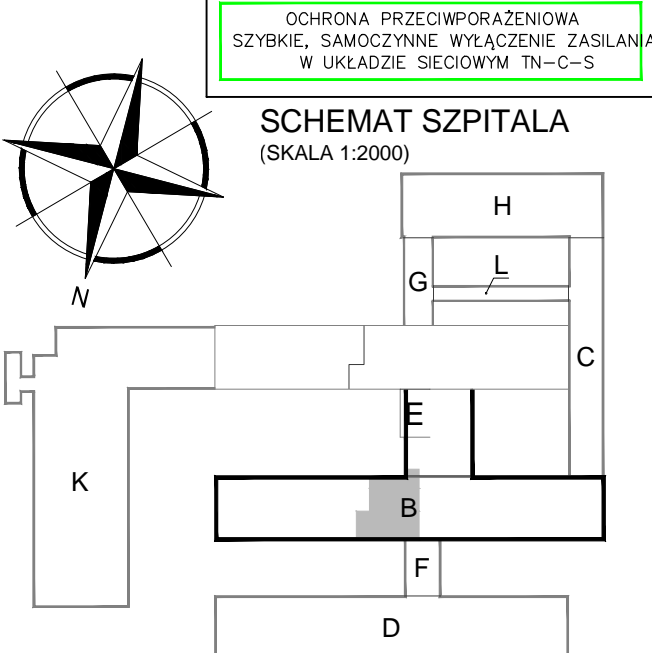
Początki i końce pętli dozorowych znajdujących się na tej samej kondygnacji co CSP – YnTKSYekw 1x2x0,8mm

Pętla dozorowa – YnTKSYekw 1x2x0,8mm

Okablowanie modułów monitorująco-sterujących w przypadku sterowania przerwą prądową – YnTKSYekw 1x2x0,8mm

w przypadku sterowania prądowego – HTKSHekw 1x2x0,8mm PH90

monitorowanie urządzeń – YnTKSY1x2x0,8mm



STADIUM	
Projekt wykonawczy	
BRANŻA	
ELEKTRYCZNA	
NAZWA OBIEKTU	
ADAPTACJA POMIESZCZEŃ PO DZIAŁE FIZJOTERAPII I MASAŻU NA POTRZEBĘ ROZBUDOWY ODDZIAŁU UROLOGICZNEGO 16-400 Suwałki, ul. Szpitalna 60; Dz. nr: 21742/20 obręb Suwałki	
TYTUŁ RYSUNKU	
SCHEMAT BLOKOWY INSTALACJI SYSTEMU SSP	
SKALA RYSUNKU	NUMER RYSUNKU
-	E1-03
PROJEKTANT	inż. Tadeusz Pabłocki upr. nr 182/Gd/99 upr. bud. do proj. i kier. robotami bud. bez ogr. w specjol.: inst. w zakr. sieci, instalacji i urz. ele. oraz elektroen.
SPRAWDZAJĄCY	mgr inż. Andrzej Gwiżdżała nr upr. 63/Gd/2002 upr. bud. do proj. i kier. robotami bud. bez ogr. w specjol.: inst. w zakr. sieci, instalacji i urz. ele. oraz elektroen.
DATA SPORZĄDZENIA	
12.2020	
INWESTOR	
Szpital Wojewódzki im. dr Ludwika Rydygiera w Suwałkach ul. Szpitalna 60, 16-400 Suwałki	
JEDNOSTKA PROJEKTOWA	
WAW	
e-mail: wlodzimierzkaniewski@wp.pl	
BIURO PROJEKTOWANIA I REALIZACJI ARCHITEKTURY UL. CYGANKA 7 87-800 WŁOCŁAWEK	
PRAWA AUTORSKIE ZASTRZEŻONE. NINIEJSZY PROJEKT JEST PRZEMOCEM PRAWA AUTORSKIEGO I CHRONIONY JEST AUTORSKIMI PRAWAMI OSOBISTYMI I AUTORSKIMI PRAWAMI MAJĄTKOWYMI JAKO TWÓRCY ARCHITEKTONICZNY. ARCHITEKTONICZNO-URBANISTYCZNY, URBANISTYCZNY NA PODSTAWIE USTAWY Z DN. 4.02.1994r O PRAWIE AUTORSKIM I PRAWACH POKEWNYCH (Dz.U nr 80 z 2000r, poz.904).	NR. STRONY